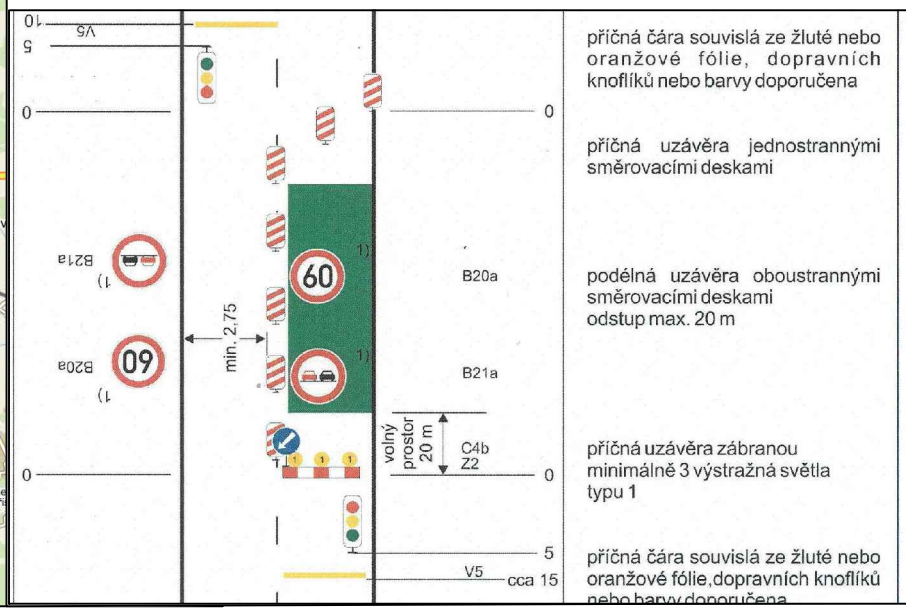


Termín uzavírky: 04.04.2016 - 14.05.2016
 Stavba: I/19 Kámen - Leskovice, DSP, VD-ZDS

- úsek 2: pravá strana ve směru staničení km 128,670 - 129,527 (857 m) / 04.04.2016 - 23.04.2016
- úsek 2: levá strana ve směru staničení km 128,670 - 129,527 (857 m) / 24.04.2016 - 14.05.2016
- úsek 4: pravá strana ve směru staničení km 130,380 - 131,260 (880 m) / 04.04.2016 - 23.04.2016
- úsek 4: levá strana ve směru staničení km 130,380 - 131,260 (880 m) / 24.04.2016 - 14.05.2016

PRACOVNÍ MÍSTO: zúžení vozovky na jeden jízdní pruh. Řízení provozu světelnými signály.

ETAPA I.



- slepý úsek MK v obci Zlátěnka
 - objízdná trasa pro VL0D po MK v obci Zlátěnka
- V rámci uzavírky bude dočasně přemístěna zastávka „Zlátěnka“ na MK v obci Zlátěnka.

příčná čára souvislá ze žluté nebo oranžové fólie, dopravních knoflíků nebo barvy doporučená

příčná uzávěra jednostrannými směrovacími deskami

podélná uzávěra oboustrannými směrovacími deskami odstup max. 20 m

příčná uzávěra zábranou minimálně 3 výstražná světla typu 1

příčná čára souvislá ze žluté nebo oranžové fólie, dopravních knoflíků nebo barvy doporučená