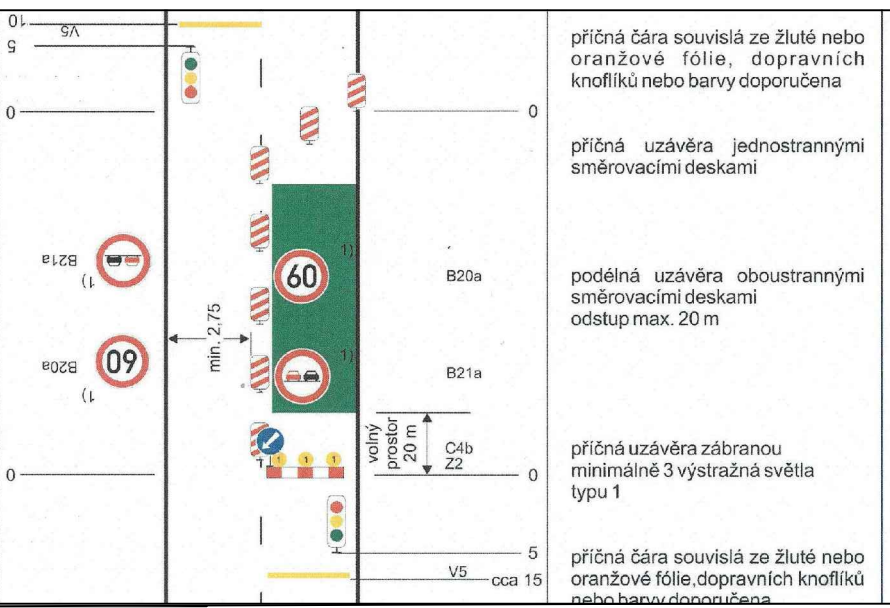


Termín uzavírky: 15.04.2016 - 25.06.2016
 Stavba: I/19 Kámen - Leskovice, DSP, VD-ZDS

- úsek 1: pravá strana ve směru staničení km 127,820 - 127,670 (850 m) / 15.05.2016 - 04.06.2016
- úsek 1: levá strana ve směru staničení km 127,820 - 128,670 (850 m) / 05.06.2016 - 25.06.2016
- úsek 3: pravá strana ve směru staničení km 129,527 - 130,380 (853 m) / 15.05.2016 - 04.06.2016
- úsek 3: levá strana ve směru staničení km 129,527 - 130,380 (853 m) / 05.06.2016 - 25.06.2016

PRACOVNÍ MÍSTO: zúžení vozovky na jeden jízdní pruh. Řízení provozu světelnými signály.

ETAPA II.



- slepý úsek MK v obci Zlátenka
 - objízdná trasa pro VLOD po MK v obci Zlátenka
- V rámci uzavírky bude dočasně přemístěna zastávka „Zlátenka“ a „Vysoká Lhota, rozc.1.0.“ na MK v obci Zlátenka.